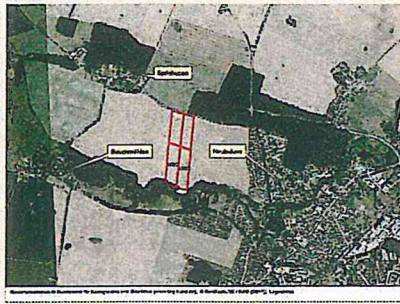


Ackerland bei Spriehusen LOS 11



Obj.-Nr.: MS72-1800-147117

provisionsfrei



Größe:	11,4705 ha
Orientierungswert (Kauf):	nach Gebot
Orientierungswert (Pacht):	nach Gebot
Objektart:	Acker und Grünland
Ausschreibung endet:	am 10.04.2018, um 08:00 Uhr

Objektbeschreibung: Wir bieten Ihnen Ackerland zum Kauf bzw. alternativ zur Pacht für 6 Jahre an. Die beiden Ackerflurstücke verfügen über eine durchschnittliche Bonität von 49 Bodenpunkten und gehören zu einem Feldblock. Die Flächen sind ab 01.10.2018 pachtfrei. Bei Pachtzusage erfolgt die Verpachtung vom 01.10.2018 bis 30.09.2024.

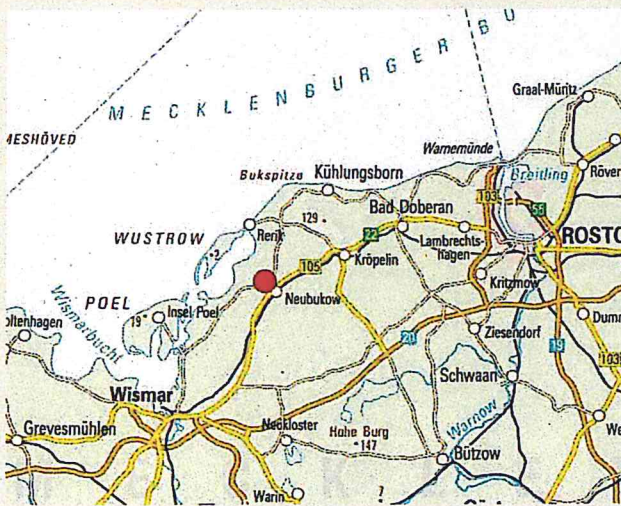
Weitere Informationen finden Sie unter dem Link "Mehr..!"

Lagebeschreibung: Spriehusen ist ein Ortsteil der Stadt Neubukow. Die gleichnamige Gemarkung grenzt nordwestlich an die Stadt. Die Flächen liegen an der Kreisstraße zwischen Spriehusen und Neubukow.

Ansprechpartner: BVVG - Landesniederlassung
Mecklenburg-Vorpommern
Frau Ricarda Grosse
Tel.: 0385 6434-202

Adresse für Gebote: BVVG - Ausschreibungsbüro
Postschließfach 55 01 34
10371 Berlin
Tel.: 030-4432 1099
Fax: 030-4432 1210
gebote@bvvg.de

Lage



Bundesland: Mecklenburg-Vorpommern
Kreis: Rostock-Land
Gemeinde: Neubukow, Stadt
Gemarkung: Spriehusen

© Bundesamt für Kartographie und Geodäsie
www.bkg.bund.de